

Nyílászárók vízzárása 2.

A külső homlokzati ablakok, erkélyajtók, tetőablakok és bejárati ajtók megfelelésig igazolásának alapja egy 2006-os európai termékszabvány, mely idén január 31-ét követően a termékek CE jelölésének a műszaki alapját képezi. A vízzárással kapcsolatos elvárás azonban magyar szabvány szerinti, az új irányelv kidolgozása most folyik.

Nyomás [Pa]	Vizsgálati idő [perc]	Osztályozás az EN 12208 szerint	Osztályozás az MSZ 9384-2 szerint	Osztályozás a DIN 18055 szerint
0	15	1A / 1B	V*	A
50	5	2A / 2B	V4	
100	5	3A / 3B	V3	
150	5	4A / 4B		
200	5	5A / 5B	V2	B
250	5	6A / 6B		
300	5	7A / 7B		
450	5	8A	V1	C
600	5	9A		
...(±150)	5	E xxx	-	-

Az európai osztályok összehasonlítása a régi magyar és a német kategóriákkal

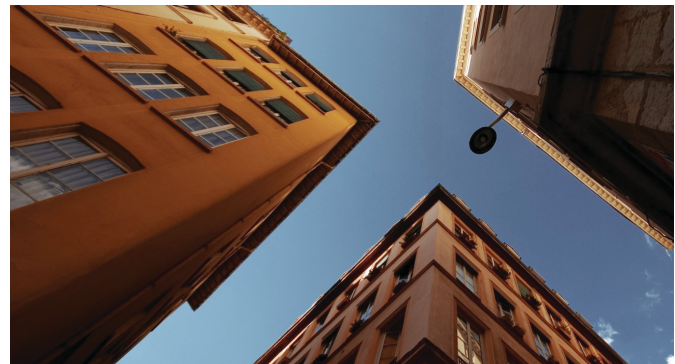
A nyílászárók vízzárására vonatkozó követelmények esetében a magyar és az európai osztályok fordított sorrendet követnek. A magyarországi szabály a legszigorúbb – V1- különlegesen vízzáró fokozatból indul, és halad az egyre enyhébb nagy, közepes és kis vízzárású elvárás felé. Az európai szabvány a legenyhébb követelményt jelentő – 1A fokozat – követelményszintből indul ki, és halad a legmagasabb 9A osztályú követelményszint felé. Lehetséges ennél nagyobb mértékű vízzárás is, ekkor a nyomásértéket kell az „E” jelölés mögé írni. *(Lásd a táblázatot.)*

Az ablak vagy ajtó vízzárása és légáteresztési, léghanggátlási jellemzője között összefüggés mutatkozik, mivel mindegyik a szerkezet deformációja következtében változik. A mérési adatokból közvetve következtetni lehet a szerkezet szélállóságára, és a biztonsági eszközök teherbíró képességére is.

Miért van szükség a kategorizálásra?

A vízzárási besorolásnak és fokozatoknak az a gyakorlati jelentősége, hogy egyes épülettípusoknál, beépítettségi helyzetekben, szélnek való kitettség miatt eltérő elvárásokat támasztunk a nyílászárókkal szemben.

Egy nagy kinyúlású tetővel védett, szélmentes beépítéshez nem szükséges drága szerkezet, az ajtón, ablakon elegendő egy fa vízvető megfelelő vízzorral kialakítással. Egy kiemelkedően magas épület azonban legtöbbször kettős tömítésű, fém víz-elvezetéssel ellátott szerkezeteket igényel.



Az elvárások a szélzónától és az épület magasságától függenek

A jelenlegi elvárás a magyar szabvány szerinti. Magyarországot a legnagyobb szélesség szerint három zónára osztották. A szélzónától és az épület magasságától függően határozták meg az ablakok és erkélyajtók célszerű vízzárási fokozatait. Például az I. szélzónában V1 különleges vízzárású szerkezet beépítése célszerű. A II. szélzónában 7,5 méter szintmagasságig V3 közepes vízzárású, 7,5-30 méter szintmagasságig V2 nagy vízzárású szerkezet is elegendő. A III. szélzónában 7,5 méter szintmagasságig V4 kis vízzárású szerkezet is megengedett, 7,5 méter felett V3 közepes vízzárású szerkezet javasolt.

Az új termékszabványra épülő irányelv - melynek most folyik a kidolgozása - a szélnyomás terhelésének függvényében a település beépítettsége, az épület homlokzati magassága, az épületen való elhelyezkedés (sarokhoz közel, falközépen) függvényében határoz meg javasolt teljesítményjellemző kategóriákat. Utcasoros beépítésű családi házakra például közepes vízzárású V3/ 4A-5B kategóriás nyílászárók ajánlottak. Balaton-parti többemeletes szállodán az épület sarkától 5 méteren belül, és a harmadik emelet fölött különleges vízzárású V1/ E 750 kategóriájú, míg az alatt elég különleges vízzárású V1/ 9A kategóriájú nyílászárók beépítése is.



Papp Imre
vizsgáló mérnök – ÉMI Nonprofit Kft.